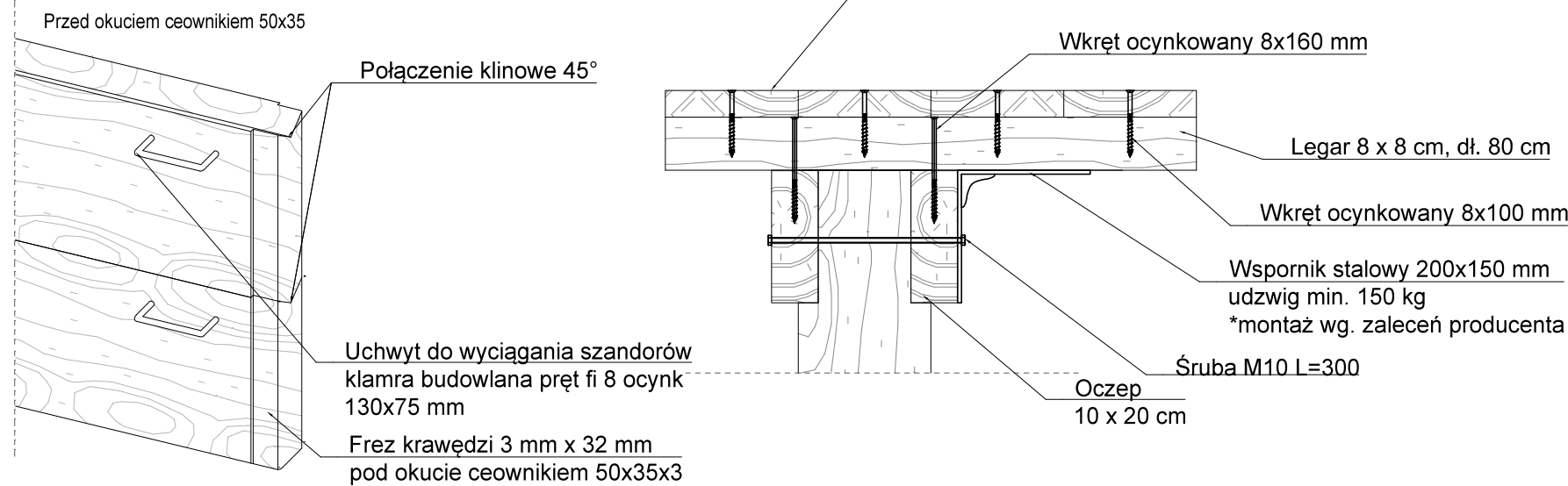
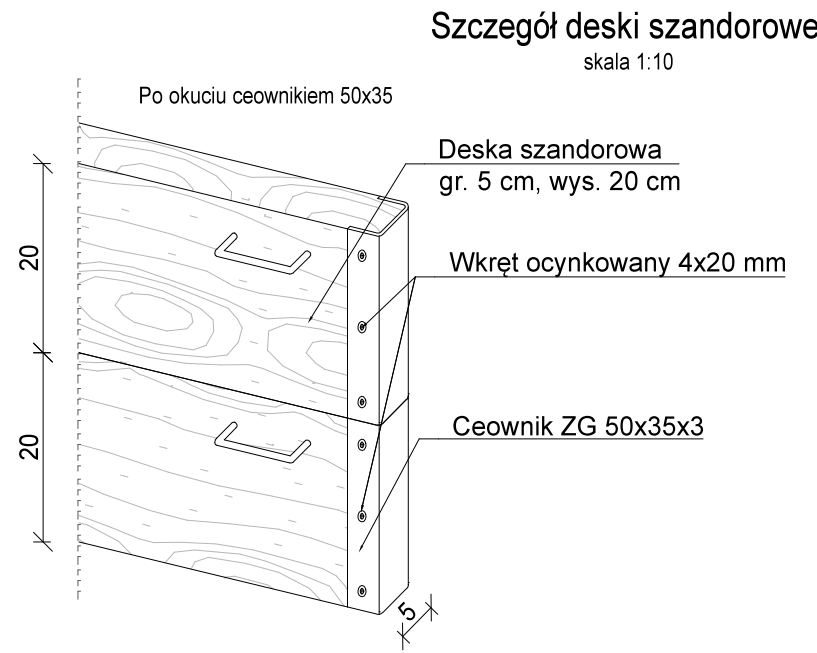
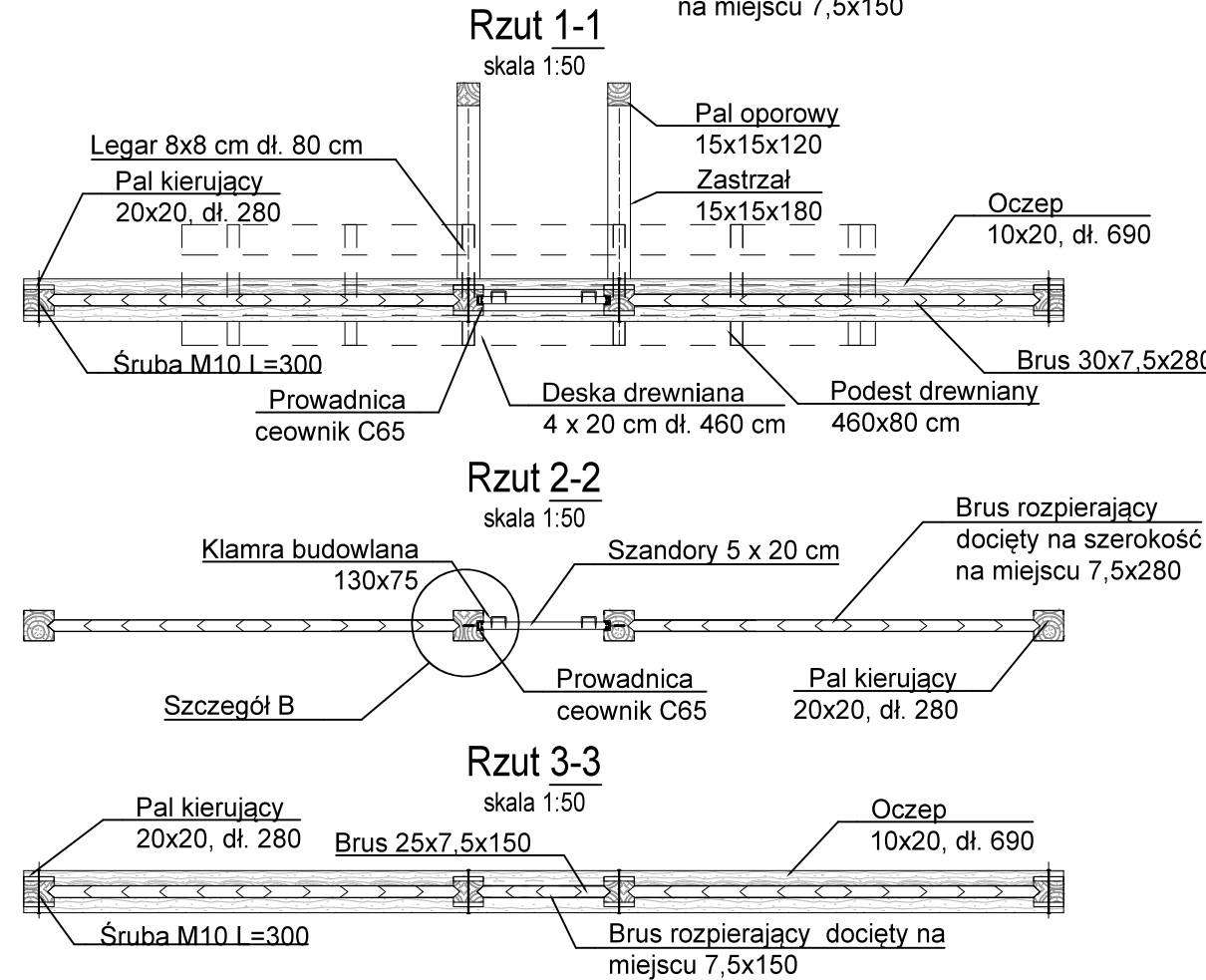
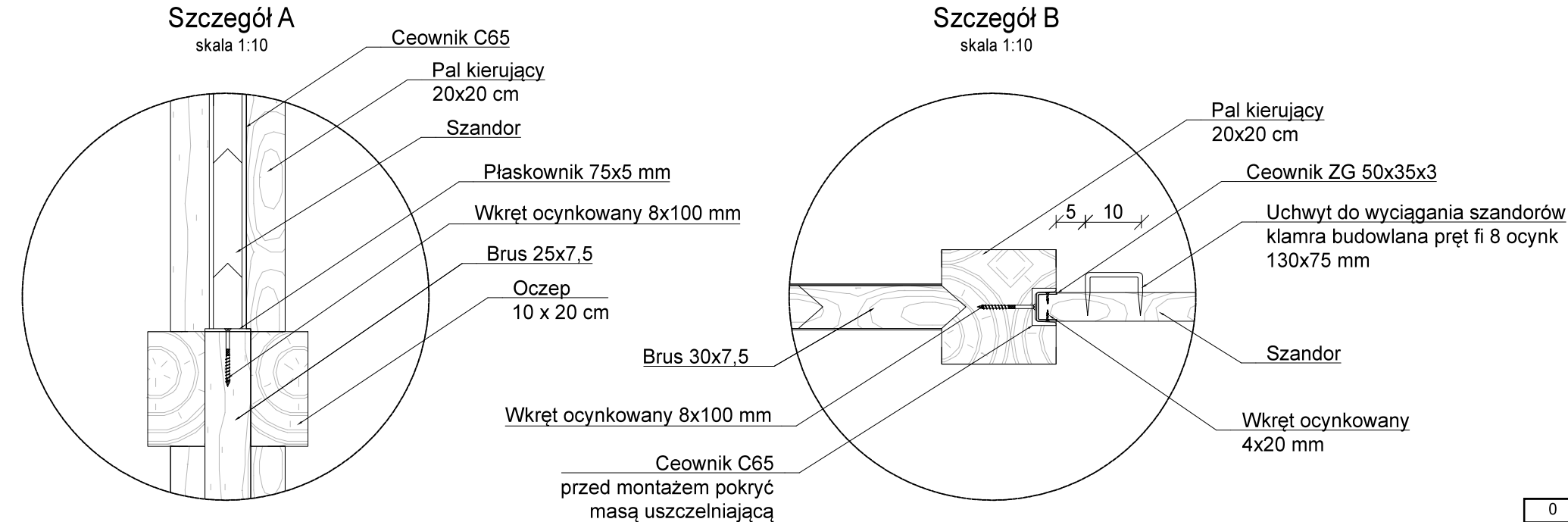
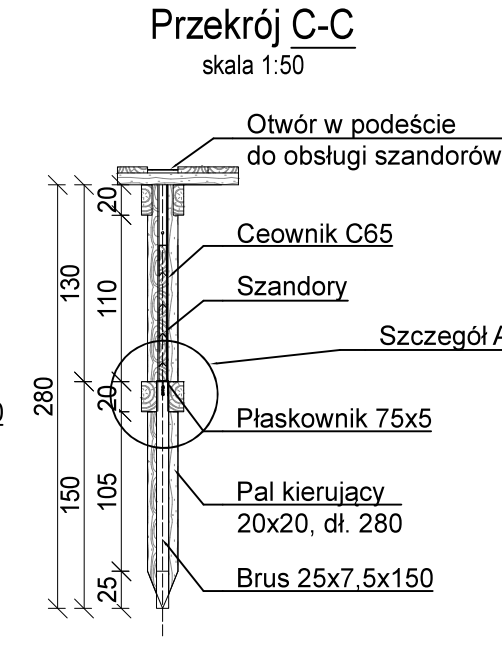
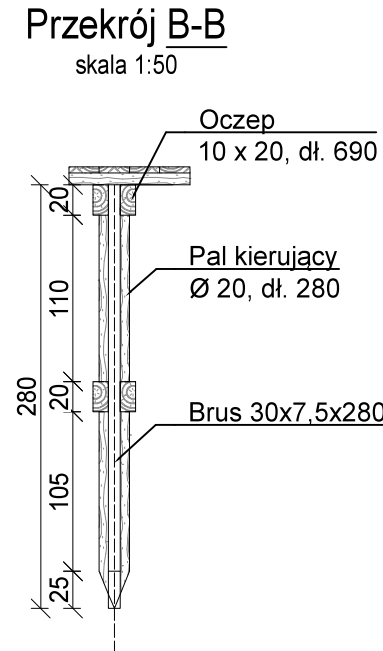
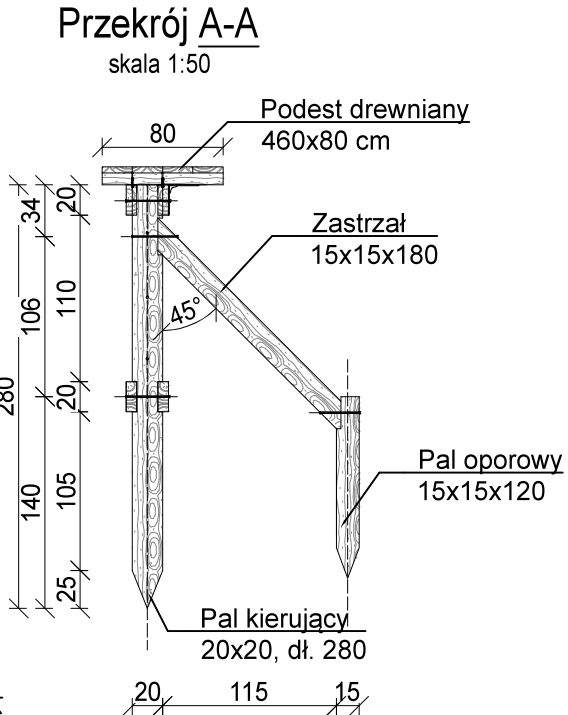
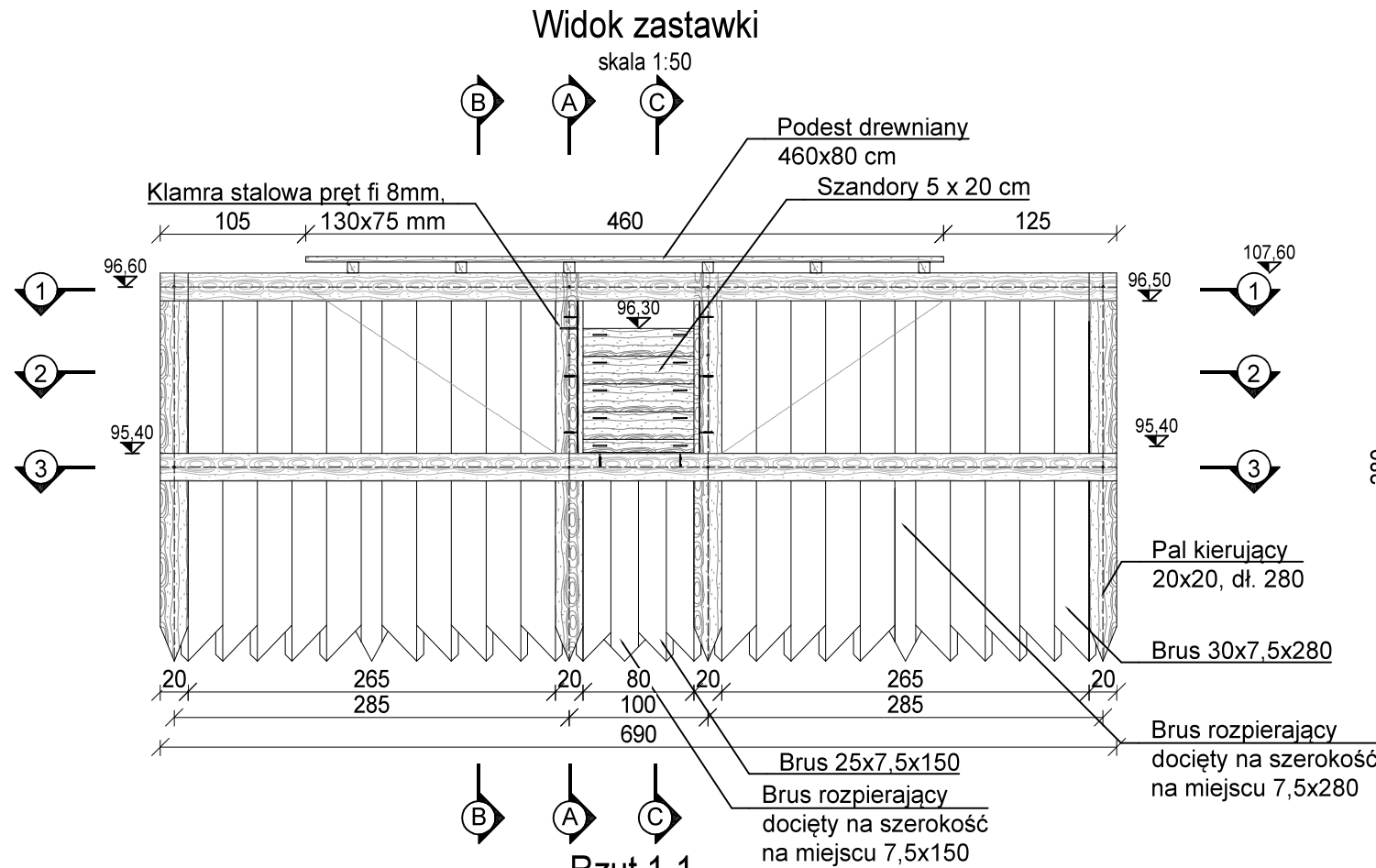


Zastrzega się wszelkie prawa wynikające z ustawy o prawie autorskim. Niniejszy rysunek nie może być przenosowany, uzupełniany lub odstąpiony komukolwiek bez pisemnej zgody posiadacza praw autorskich: Instytut OZE Sp. z o.o.

Nie należy odmierzać wymiarów z rysunku, ani używać go jako szablonu. Przed przystąpieniem do prac budowlanych wszystkie wymiary należy sprawdzić w naturze. W przypadku stwierdzenia niezgodności należy zwrócić się do projektanta.



0	02-2021	Wydanie pierwotne rysunku.
Nr rew.	Data	Opis zmian
Inwestor: Państwowe Gospodarstwo Leśne Lasy Państwowe Nadleśnictwo Żmigród ul. Parkowa 4a 55-140 Żmigród		
Biuro projektowe: Instytut OZE Sp. z o. o. ul. Skrajna 41A, 25-650 Kielce		
Inwestycja (Projekt nr SW732): „Zwiększenie wykorzystania zasobów wodnych poprzez adaptację istniejących systemów melioracyjnych do pełnienia funkcji retencyjnych oraz niwelowanie ich negatywnego oddziaływania na ekosystemy leśne na terenie Leśnego Kompleksu Promocyjnego Lasy Doliny Baryczy”		
Imię i nazwisko	Brancha, nr upr.	Podpis
Projektant: mgr inż. Anita Banaś mgr inż. Tomasz Kowalski		
mgr inż. Wiktor Krajcarz	hydrotechniczna -	
mgr inż. Sylwia Lisowska	hydrotechniczna -	
mgr inż. Barbara Jakubczyk	hydrotechniczna -	
Nazwa rysunku: Rysunek konstrukcyjny zastawki - obiekt 732.1.19		
Stadium: Projekt wykonawczy	Brancha: hydrotechniczna	Nr rysunku: PW-H-9.3
Skala: 1:50	Data: 02-2021	Format: A4roll
Str:		